

Sdružené zdravotnické zařízení KRNOV

Oddělení rehabilitace - Pokoj nadstandard - m.č. 03

Kontaktní osoba: Martin Kocián
Eís. zakázky: P-2021/30
Firma:
Eíslo zákazníka:

Datum: 09.11.2021
Zpracovatel: Martin Kocián

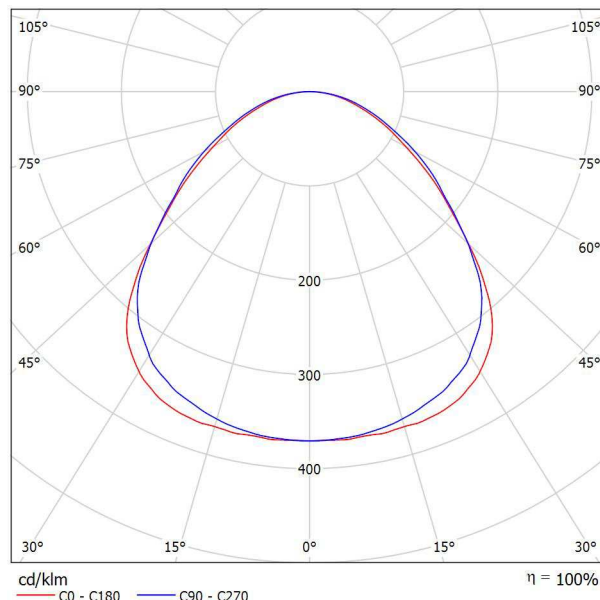
QALT servis
Martin Kocián
Trojanovice 237
Frenštát p/R, 744 01

Zpracovatel Martin Kocián
Telefon 732 283 585
Fax
e-mail sr71bb@seznam.cz

MODUS, spol. s r.o. US4000A4KN600 MODUS US 4000 / Datový list svítidla

Výstup světla 1:

Obrázek svítidla najdete v našem katalogu svítidel.



Klasifikace svítidel dle CIE: 100
Kód CIE Flux Code: 53 83 96 100 100

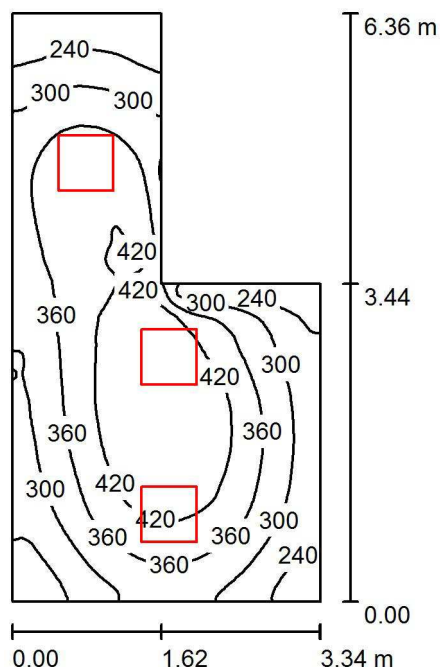
Výstup světla 1:

Vyhodnocení oslnění dle UGR											
ρ Strop		70	70	50	50	30	70	70	50	50	30
ρ Stěny		50	30	50	30	30	50	30	50	30	30
ρ Podlaha		20	20	20	20	20	20	20	20	20	20
Velikost místnosti X Y		Směr pohledu napříč k ose lampy					Podélný směr pohledu k ose lampy				
2H	2H	16.7	17.9	17.0	18.2	18.4	16.9	18.1	17.2	18.3	18.6
	3H	17.8	18.9	18.1	19.2	19.4	18.1	19.2	18.4	19.5	19.8
	4H	18.2	19.3	18.6	19.6	19.9	18.6	19.7	19.0	20.0	20.3
	6H	18.6	19.6	19.0	19.9	20.2	19.1	20.1	19.4	20.4	20.7
	8H	18.8	19.7	19.1	20.0	20.3	19.3	20.2	19.6	20.5	20.8
4H	12H	18.9	19.8	19.2	20.1	20.4	19.4	20.3	19.8	20.6	20.9
	2H	17.2	18.3	17.5	18.5	18.8	17.4	18.4	17.7	18.7	19.0
	3H	18.5	19.4	18.9	19.7	20.0	18.8	19.7	19.2	20.0	20.3
	4H	19.1	19.9	19.5	20.2	20.6	19.5	20.3	19.9	20.6	21.0
	6H	19.6	20.3	20.0	20.7	21.1	20.1	20.8	20.5	21.1	21.5
8H	8H	19.8	20.5	20.3	20.9	21.3	20.3	21.0	20.7	21.3	21.8
	12H	20.0	20.6	20.4	21.0	21.4	20.5	21.1	20.9	21.5	21.9
	4H	19.4	20.0	19.8	20.4	20.8	19.7	20.4	20.1	20.7	21.2
	6H	20.1	20.6	20.5	21.0	21.5	20.5	21.0	20.9	21.4	21.9
	8H	20.4	20.8	20.8	21.3	21.8	20.8	21.2	21.3	21.7	22.2
12H	12H	20.6	21.0	21.1	21.5	22.0	21.1	21.5	21.5	21.9	22.4
	4H	19.4	20.0	19.8	20.4	20.8	19.7	20.3	20.2	20.7	21.2
	6H	20.1	20.6	20.6	21.0	21.5	20.5	21.0	21.0	21.4	21.9
	8H	20.5	20.9	21.0	21.4	21.9	20.9	21.3	21.4	21.8	22.3
	Variance polohy pozorovatele pro vzdálenosti svítidel S										
S = 1.0H		+0.2 / -0.2					+0.2 / -0.2				
S = 1.5H		+0.3 / -0.6					+0.3 / -0.5				
S = 2.0H		+0.7 / -1.0					+0.5 / -0.9				
Standardní tabulka		BK05					BK05				
Korekturní sčítanec		2.8					3.2				
Korigované oslňovací indexy, vztahy na 3800lm Celkový světelný tok											

QALT servis
Martin Kocián
Trojanovice 237
Frenštát p/R, 744 01

Zpracovatel Martin Kocián
Telefon 732 283 585
Fax
e-mail sr71bb@seznam.cz

Oddělení rehabilitace - Pokoj nadstandard - m.č. 03 / Shrnutí



Výška místnosti: 3.000 m, Montážní výška: 3.000 m, Činitel údržby: 0.80

Hodnoty v Lux, Měřítko 1:82

Plocha	ρ [%]	E_m [lx]	E_{min} [lx]	E_{max} [lx]	E_{min} / E_m
Uživatelská úroveň	/	347	181	480	0.523
Podlaha	20	265	156	335	0.591
Strop	70	83	53	137	0.642
Stěny (6)	50	183	69	536	/

Uživatelská úroveň:

Výška: 0.850 m
Rastr: 128 x 128 Body
Okrajová zóna: 0.000 m

Kusovník svítidel

Č.	ks	Označení (Opravný faktor)	Φ (Svítidlo) [lm]	Φ (Zdroje:) [lm]	P [W]
1	3	MODUS, spol. s r.o. US4000A4KN600 MODUS US 4000 (1.000)	3800	3800	38.0
Celkem:			11401	11400	114.0

Specifický příkon: $7.04 \text{ W/m}^2 = 2.03 \text{ W/m}^2/100 \text{ lx}$ (Základní plocha: 16.19 m^2)

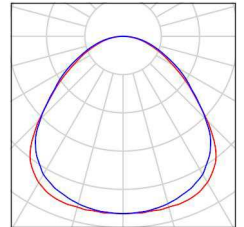


QALT servis
Martin Kocián
Trojanovice 237
Frenštát p/R, 744 01

Zpracovatel Martin Kocián
Telefon 732 283 585
Fax
e-mail sr71bb@seznam.cz

Oddělení rehabilitace - Pokoj nadstandard - m.č. 03 / Kusovník svítidel

3 ks MODUS, spol. s r.o. US4000A4KN600 MODUS Obrázek svítidla najdete
US 4000 v našem katalogu
C. výrobku: US4000A4KN600 svítidel.
Světelný tok (Svítidlo): 3800 lm
Světelný tok (Zdroje:): 3800 lm
Výkon svítidla: 38.0 W
Klasifikace svítidel dle CIE: 100
Kód CIE Flux Code: 53 83 96 100 100
Osazení: 1 x LED (Opravný faktor 1.000).





QALT servis
Martin Kocián
Trojanovice 237
Frenštát p/R, 744 01

Zpracovatel Martin Kocián
Telefon 732 283 585
Fax
e-mail sr71bb@seznam.cz

Oddělení rehabilitace - Pokoj nadstandard - m.č. 03 / Světelně technické výsledky

Celkový světelný tok: 11401 lm
Celkový výkon: 114.0 W
Činitel údržby: 0.80
Okrajová zóna: 0.000 m

Plocha	Průměrné intenzity osvětlení [lx]			Stupeň odrazu [%]	Průměrný jas [cd/m²]
	přímé	nepřímé	celkový		
Uživatelská úroveň	263	84	347	/	/
Podlaha	184	80	265	20	17
Strop	0.01	83	83	70	19
Stěna 1	116	74	190	50	30
Stěna 2	91	77	168	50	27
Stěna 3	128	76	203	50	32
Stěna 4	103	86	189	50	30
Stěna 5	79	75	153	50	24
Stěna 6	110	77	187	50	30

Rovnoměrnosti na pracovní rovině

E_{\min} / E_{\max} : 0.523 (1:2)

E_{\min} / E_{\max} : 0.378 (1:3)

Specifický příkon: $7.04 \text{ W/m}^2 = 2.03 \text{ W/m}^2/100 \text{ lx}$ (Základní plocha: 16.19 m^2)



QALT servis
Martin Kocián
Trojanovice 237
Frenštát p/R, 744 01

Zpracovatel Martin Kocián
Telefon 732 283 585
Fax
e-mail sr71bb@seznam.cz

Oddělení rehabilitace - Pokoj nadstandard - m.č. 03 / Ztvárnění 3D

